

Portrait Croisé

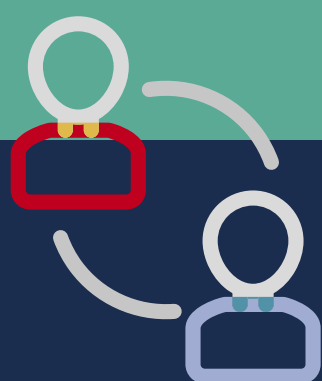
Quand deux réseaux associatifs pour la solidarité internationale se (re)rencontrent

ENGAGÉ·E·S ET DÉTERMINÉ·E·S / LE RADSI N-A



E&D
ENGAGÉ·E·S ET DÉTERMINÉ·E·S
POUR LA SOLIDARITÉ

ORIANE DEL TAGLIA : CHARGÉE DE MISSION - RÉGION SUD ET INTERNATIONAL (PROJET DE SI, JSI, PROJETS EUROPÉENS...)



ANA VERDU : CHARGÉE DE L'ANIMATION TERRITORIALE, DU CENTRE DE RESSOURCES ET DU FESTIVAL DES SOLIDARITÉS

SI VOUS DEVIEZ DONNER 5 MOTS POUR VOUS DÉCRIRE ?



ECSI, accompagnement, intelligence collective, partage, formation

Réseau, accompagnement, jeunes, solidarité internationale, ECSI



COMMENT VOYEZ-VOUS L'ECSI ET LA SOLIDARITÉ INTERNATIONALE ?



La SI, c'est un état d'esprit et un ensemble d'action où l'interculturalité et les partenariats sont au centre.

L'ECSI c'est aller au-delà de la sensibilisation, c'est faire prendre conscience aux individus qu'ils peuvent agir à leur niveau.

C'est l'ECSI qui est au cœur de nos projets. Notre objectif est d'agir en Nouvelle-Aquitaine pour faire émerger une société plus solidaire et agissante. On utilise pour cela la démarche : informer, comprendre, agir. Le RADSI valorise les projets de SI de ses membres.



CONNAISSEZ-VOUS L'AUTRE ASSOCIATION DE CE PORTRAIT CROISÉ ET SI OUI COMMENT ?

Oui et pour plusieurs raisons :

Par la mission partagée entre E&D et le RADSI pour s'ancrer en Nouvelle-Aquitaine.

On se croise beaucoup car nous sommes dans les mêmes réseaux comme le Festival des Solidarités, ritmo, Educasol.

Également par l'ECSI car nous sommes deux organisations professionnelles de référence dans ce domaine.



QUELS SONT VOS GROS PROJETS DU MOMENT ?

Entre autres : le concours d'éloquence Exp'ose pour des lycéen.e.s sur l'agenda 2030. Il y aussi la coopérative de compétences où les membres peuvent se former entre pairs. Sans oublier la refonte de nos outils de communication !



E&D

ENGAGÉ·E·S ET DÉTERMINÉ·E·S
POUR LA SOLIDARITÉ

Entre autres : Engagé.e.s et Déterminé.e.s pour une Europe Verte et Inclusive (EDEVI) qui vise à ce que des jeunes construisent et portent un plaidoyer auprès de décideurs politiques sur le climat et la SI.

QUELLES SONT VOS FIERTÉS LORS DES PROJETS PASSÉS ?

Le passage de nos activités et événements en numérique se passe bien et nous avons de bon retours ! EDEVI se concrétise de plus en plus et semble plaire aux jeunes.

E&D

ENGAGÉ·E·S ET DÉTERMINÉ·E·S
POUR LA SOLIDARITÉ



En quatre ans, l'éventail de formations s'est grandement développé et élargi vers d'autres audiences. Le passage à la grande région s'est également bien déroulé et des liens ont pu se créer grâce à des partenaires Limousin et Picto-Charentais.

QUELS SONT LES PROBLÈMES QUE L'ASSOCIATION A RENCONTRÉS RÉCEMMENT ET QUELLES SONT LES SOLUTIONS EN COURS ?

Comment faire réseau et l'animer quand on ne peut pas se rencontrer ? Le risque est la démobilisation des bénévoles car le numérique ne convient pas à tout le monde. C'est à nous de trouver des adaptations pour garder cette appartenance au réseau.



E&D

ENGAGÉ·E·S ET DÉTERMINÉ·E·S
POUR LA SOLIDARITÉ

La crise sanitaire avec les restrictions de rassemblement et le confinement empêchent pas mal de choses notamment les formations et les événements en présentiel. On s'adapte au numérique avec des techniques participatives. L'avantage c'est que plus d'associations peuvent s'impliquer avec nous grâce au numérique.

LE MOT DE LA FIN

Merci à Ana et Oriane d'avoir répondu à ces questions et d'avoir montré que même en période de crise la solidarité continue !

E&D

ENGAGÉ·E·S ET DÉTERMINÉ·E·S
POUR LA SOLIDARITÉ

The logo for RADSI Nouvelle-Aquitaine features the word "RADSI" in a bold, dark grey, sans-serif font, with "NOUVELLE-AQUITAINE" in a smaller font below it. To the right is a circular icon with a colorful grid pattern.